

RECO 仕様

P.3 赤字 / 2020/07/06 更新

- colorReco.pal パレットを使用して作図

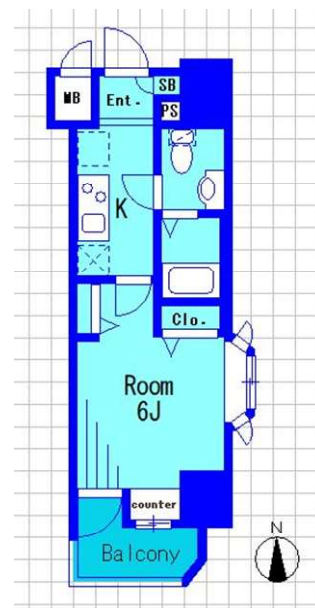
パレットはこちら⇒ <http://tilde.jp/SY/Reco1712.zip>

- 文字指定・・・原稿の表記に関わらず P.3 資料通りに半角英数で入力する。

原稿になくてもシューズボックスと判断できる場合などは SB を入れるなど、間取りに沿って設置。スペースに収まらない場合は不要。

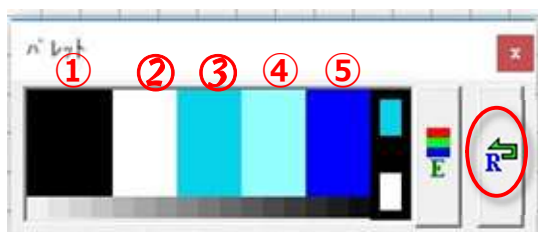
(注) 洗濯機・冷蔵庫は破線透過。部品の冷/洗は使わないように！！

- カラー指定あり
- 原稿にフローリング線がある場合は、通常仕様のフローリング線を入れる。



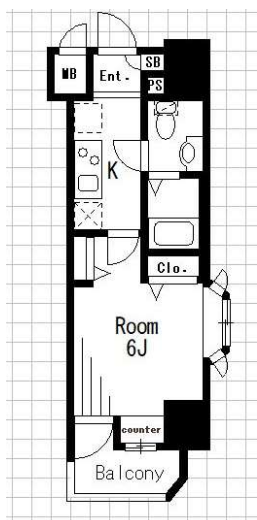
作り方

- ① カラーパレットを Reco 仕様に変更する (colorReco .pal)



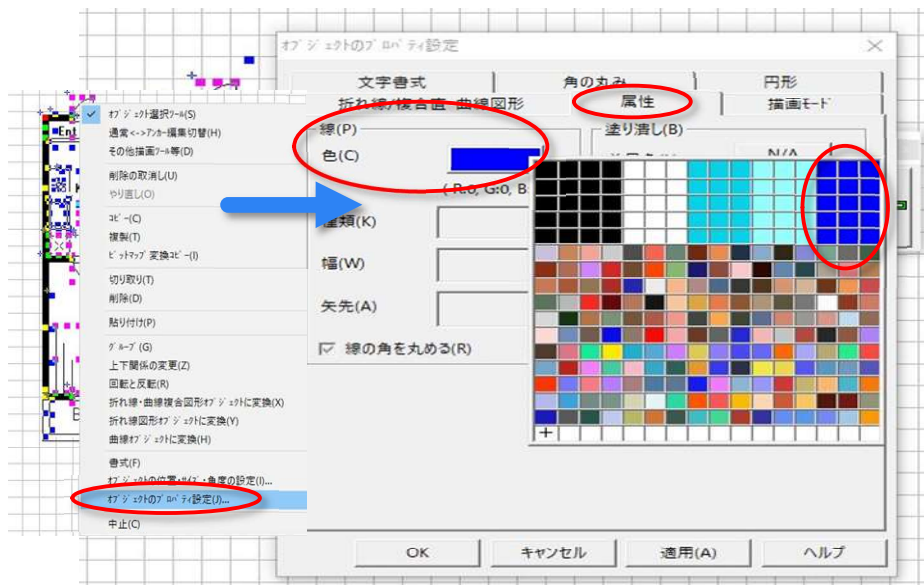
パレットは[R]→ファイルから開く

- ② 一般仕様のモノクロで作図する

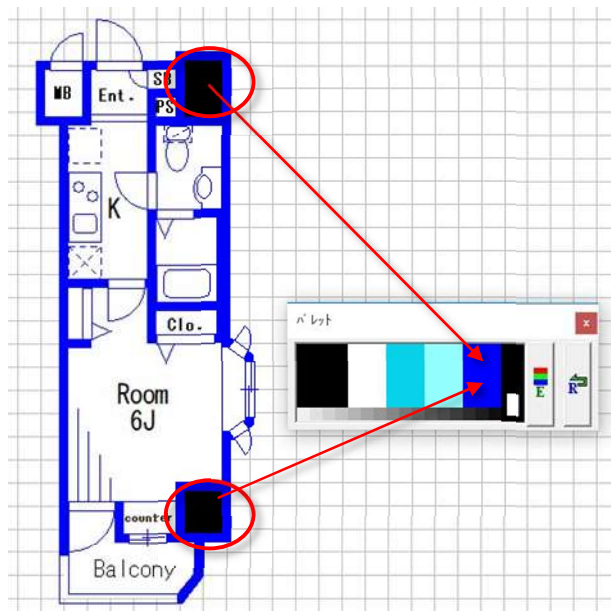


③ 線色を指定のブルーに変更する

Ctrl+A で右クリック→[オブジェクトのプロパティ設定]→[属性]タブの[線]→[ブルー]に指定する。

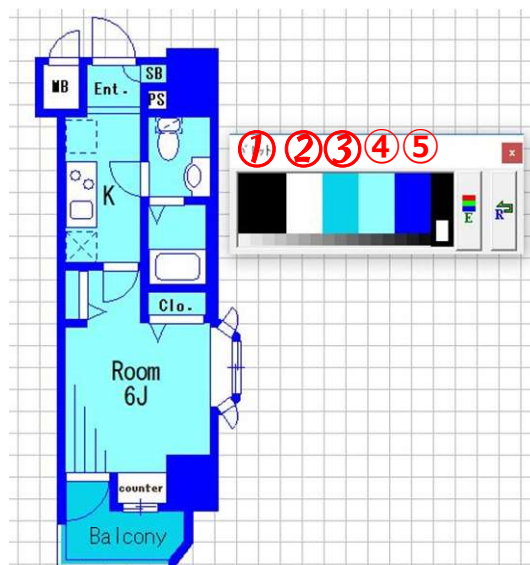


④ 塗りの色をブルーにする 小さな■の変更もれ注意！



⑤ 居室等に色を付ける。

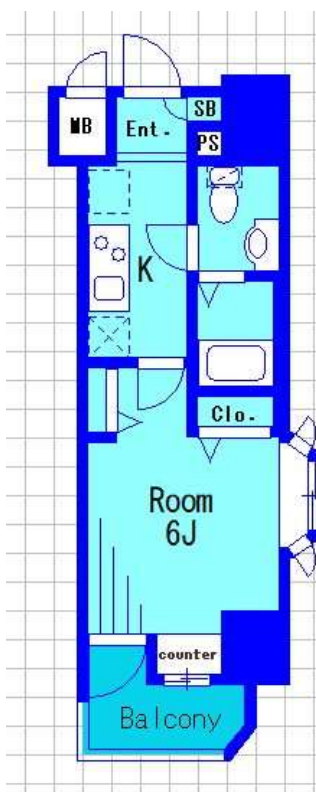
- ① 文字・方位・・・黒色
- ② 什器・MB・PS・棚・カウンター・・・白色
- ③ Balcony・・・水色③
- ④ 居室・収納・クローゼット類全て・・・水色④
- ⑤ 壁・線・柱・・・青色



⑥ 方位を設置する。

原稿に**北が上向き以外**の方位があれば部品集の物をそのまま配置する。**北が上**の場合は方位は不要。

完成！！



■文字入力について

原稿の表記に関わらず下記の英文字を半角英数で入力する
帖数は原稿に記載がある場合のみ入れる。

小数点以下が0の場合入力不要。例：約6.0帖 ⇒ ≒6J
7.9pt まで可変してもスペースに収まらない文字は省略。

(縦書き不可)

帖数が6帖未満の場合は帖数表記は不要。部屋名のみ記載。

| | |
|------------------|------------------------|
| リビングダイニング | ⇒ LD10J |
| リビングダイニングキッチン | ⇒ LDK10J |
| ダイニングキッチン | ⇒ DK6J |
| キッチン | ⇒ K6J |
| 和室 | ⇒ JapaneseStyleRoom10J |
| 洋室・ベッドルーム・寝室等 | ⇒ Room6.5J |
| ロフト | ⇒ Loft6J |
| サンルーム | ⇒ SunRoom |
| バルコニー | ⇒ Balcony |
| 玄関 | ⇒ Ent. |
| 納戸 | ⇒ Storage |
| 収納 | ⇒ Sto |
| クローゼット | ⇒ Clo. |
| ウォークインクローゼット | ⇒ WalkinClo. |
| シューズボックス/下駄箱/下足入 | ⇒ SB |
| シューズインクローゼット | ⇒ SIC |
| メーターボックス | ⇒ MB |
| パイプスペース | ⇒ PS |