

## R T仕様 ～レイアウトについて～

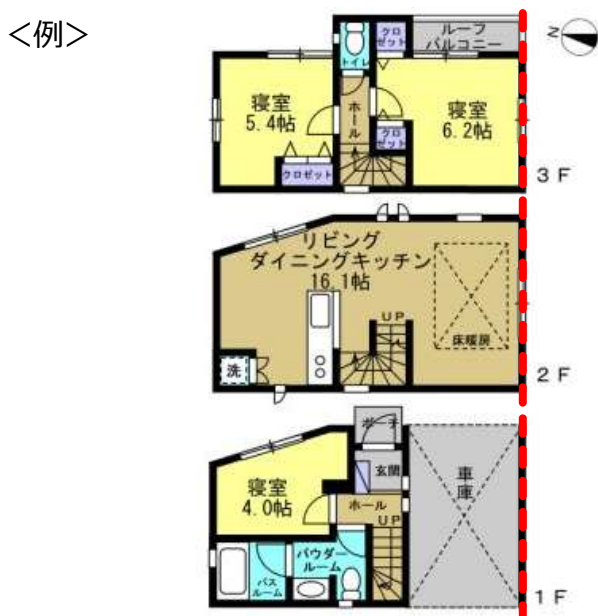
- 原稿に指示があれば最優先とし、指示に従ってレイアウトする。
- 原稿に方位があれば、右上に配置する。

### ■戸建て（メゾネット）の場合

- 基本的に玄関の位置が上部にくるように作図する（扉の開口方向ではない）
- 階数表記は原稿に記載がなくても、右下に統一して入力する。
- 縦長の間取りは、1F・2F・3F・・・と左から順に配置し、下壁のラインを整列する。



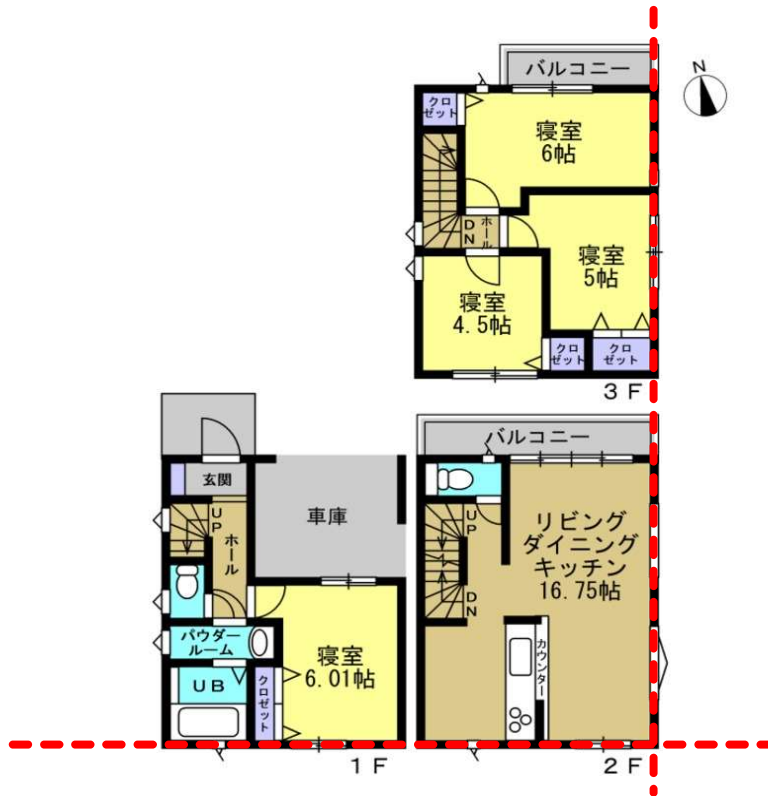
- 横長の間取りは、1F・2F・3F・・・と下から順に配置し、右壁のラインを整列する。



○ほぼ正方形の間取りは、1F 2Fを下部に、3Fは右上に配置する。

(4Fまである場合は上段左から3F 4Fとする)

<例>



## ■マンションの場合

基本的に玄関の位置が上部に（扉の開口方向ではない）、メインバルコニーが下部になるように配置する。

<例>

